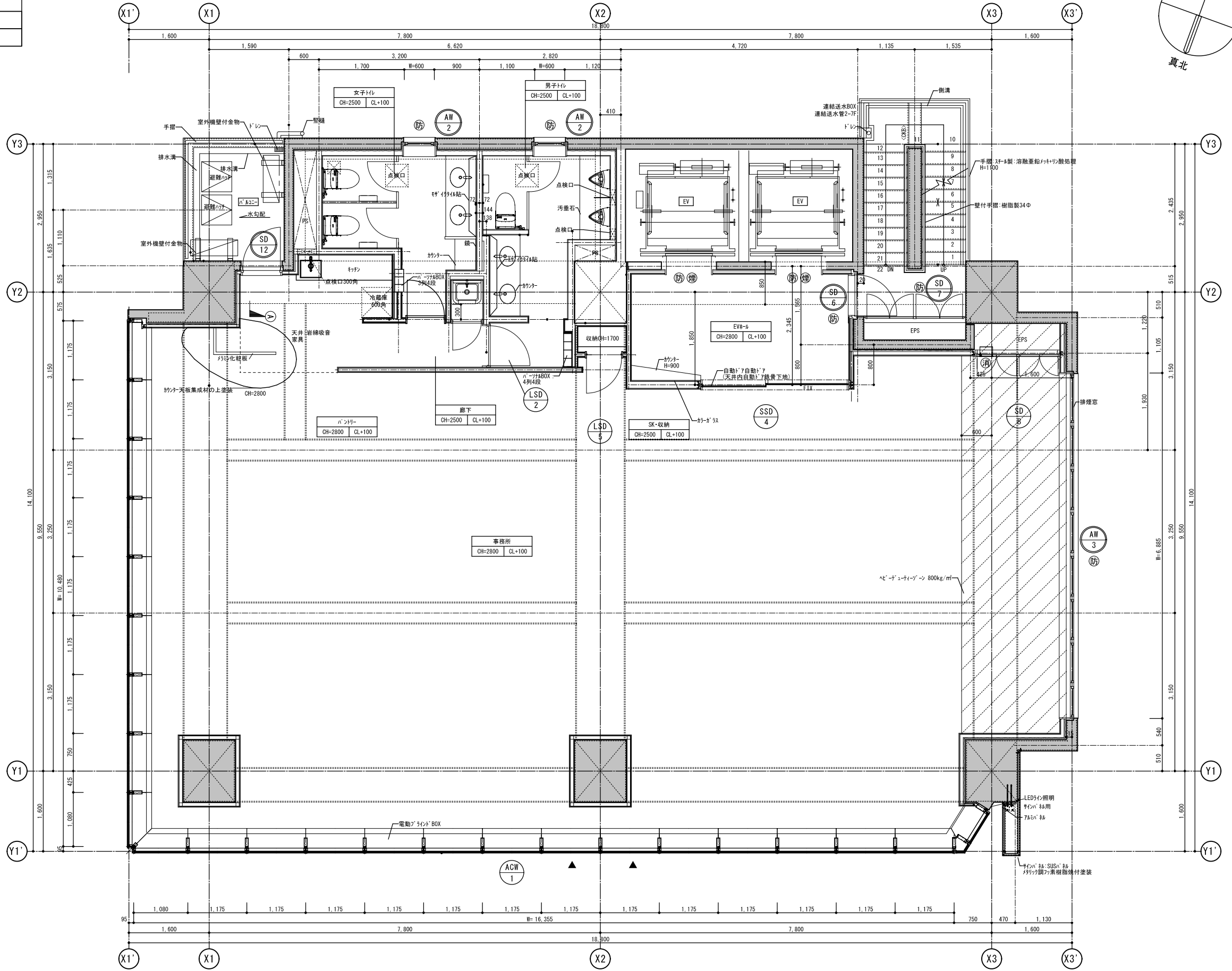
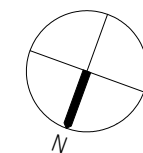
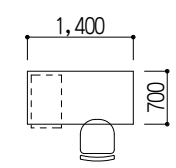
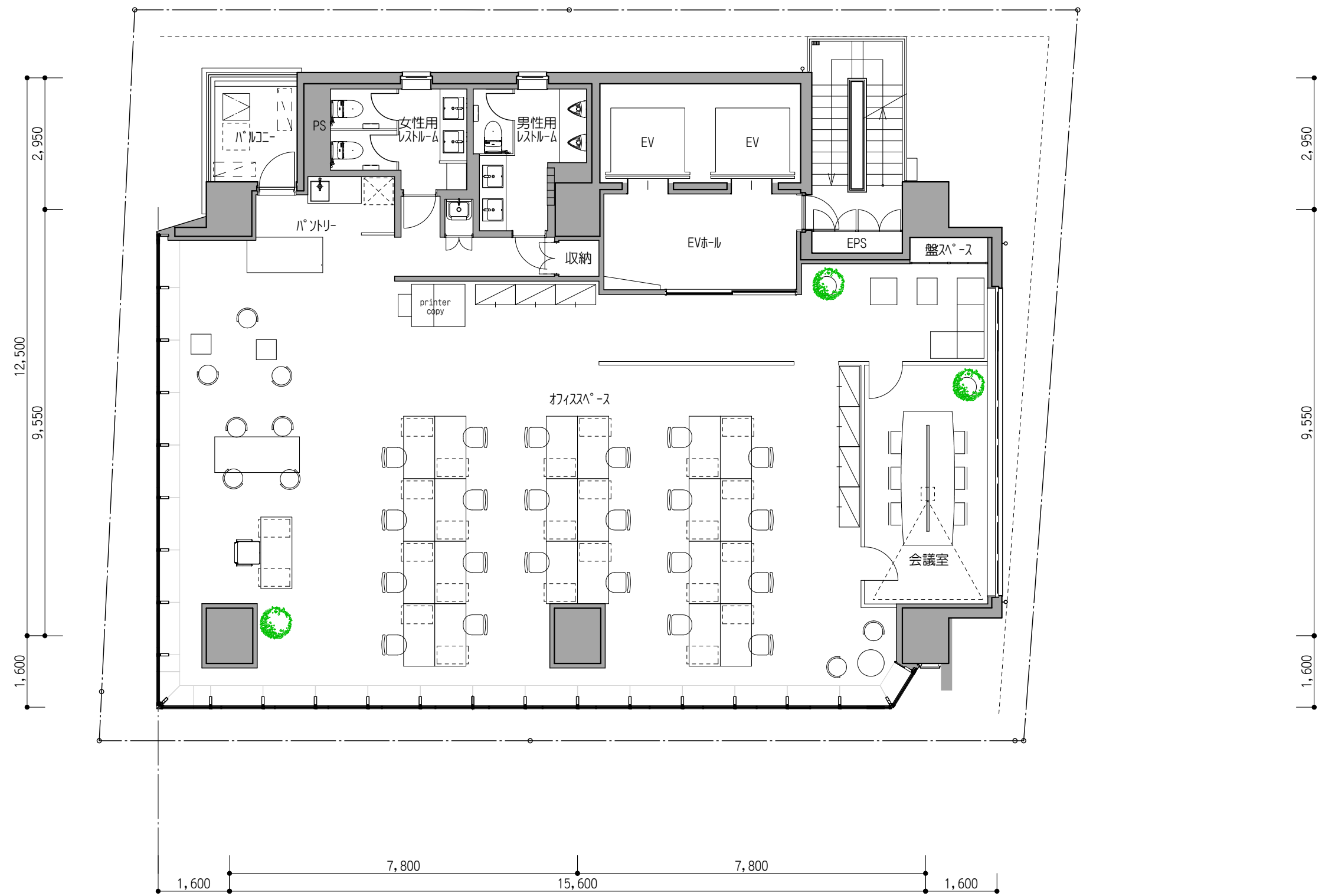


凡例	屋外避難階段
特	施行令第112条1項による特定防火設備 (H12建設省告示第1369号)
防	法第2条第1項の9のニ(ロ)による防火設備 (H12建設省告示第1360号)
煙	施行令第112条19項による 遮煙性能を有する防火設備 CAS-0599 (国住指第4108号)
常閉	自動閉鎖装置付
防火区画	
	防煙区画(垂れ壁H=500)
	延焼のおそれのある範囲: 1階=3M・2~6階=5M
消	粉末ABC10型消火器(置き台付) 歩行距離20mごとに1本
◇	給・排気口100φ以上SVC付 延焼の恐れのある範囲: FD付
◇	給・排気口(24時間換気用)100φ以下
▼	施行令第126条の6第1項2号による 非常用進入口に代わる開口部 ガラス: FL6+A12+FL6
	RC壁(厚さ150以上)
窓の有無	無窓
排煙	
事務室・EVホールの	$202.72/50 = 4.05 < (0.7 \times 0.75) \times 8 = 4.2$
男子トイレ:	$8.14/50 = 0.16 < 0.6 \times 0.4 = 0.24$
女子トイレ:	$7.67/50 = 0.15 < 0.6 \times 0.4 = 0.24$
建築基準法施行令 第126条の2 一 号 による	
告示1436-4-2(2):	SK、収納

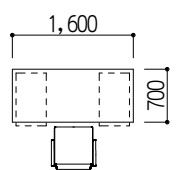




7,800 7,800 1,600



22席



1席